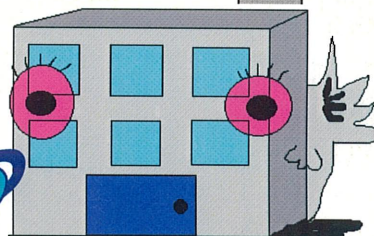


# 雁 木

G A N G I

北栄建設株式会社  
〒950-8629  
新潟市美咲町  
1丁目23番51号  
Tel 025-285-2171

## 魚のマンション ご存知ですか？



当社では、約20年前から魚の住居である人工魚礁を製作・販売しております。

皆さんは何で魚が魚礁に集まるかご存知ですか？

たとえば、人間が広い体育館の様な所に居るとすると、必ず何もない中心部より物がある脇や、壁際の近い所にいることに気がつくと思います。

魚も同じで、岩陰や海草の近くに群れを作る習性があります。

そこで、岩陰等の少ない所に魚礁を設置すると魚が集まってくるのです。

新潟県でも、県の水産課が中心になって島部及び沿岸域に多数の魚礁が設置され、漁業に役立っています。

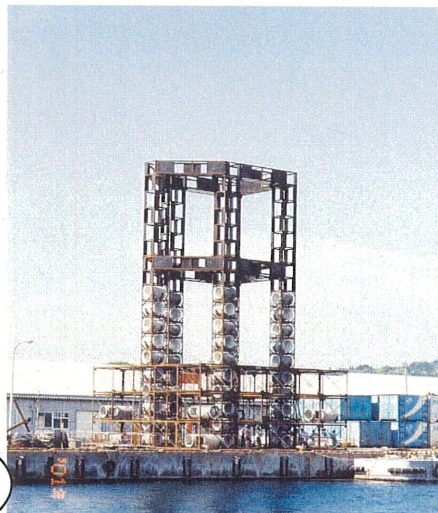
近年では、今まで魚礁の設置されていた水深30～50mより深い70～100mに魚礁が設置される事が多くなりました。

当社でも今年6月に佐渡の羽茂沖水深50mに高さ21m、重量75tの試験礁を設置しました。

来年には皆さんの近くの海に設置され、漁業振興の助けになるかもしれません。

ここは、いここちが  
いいですタイ！！

☆期待してください☆



ちょっと  
この街

## 長岡

夏といえばビール！！長岡といえば花火！！  
(最近では米百表かな) 半数以上の人がこう答えるでしょう。  
毎年8月1日から3日まで長岡祭りが開催され、2日と3日には大花火大会が日本一の河「信濃川」の河川敷で催されます。やはり見どころは「正三尺玉」直径90cm、重さ300kgの玉が600mの上空で直径650mの大輪の花を咲かせます。他にも尺玉早打ちやいろいろのスターメインが夜空を彩ります。打ち上げ会場に近い陸上競技場付近の河川敷では、心臓に響く大音響で、振り向けばみんな口を開けて夜空に上がる花火に見入ってることでしょう。みなさん今年の夏はビールを飲みながら長岡の花火はいかがですか？



### —今回は水洗便所についてのお話—

水洗便所が一般に普及し始めたのは、1775年にロンドンの時計職人だったカミングという人が水洗便所の特許を取得したのをきっかけに、その3年後にブラーマという人が更に改良を加えたものが特許を取り、このブラーマ方式の水洗便所が一般に良く売れて広まったということで、この方式は1873年頃まで使われていたという事です。

ちなみに、水洗便所はWC(ウォーター・クロゼット)と呼ばれていますが、クローゼットは閉ざされた場所・小部屋の事で、WCは水のある小部屋を意味します。また、トイレットはフランス語のトワレット、これは化粧室からきていますが、トワレットはトワレ(布)つまりタオルからきていて、手を洗ってタオルで拭くという事を意味しています。これは、綿布が一般化した18世紀頃からの言葉です。

### 『豆太郎の 工事の起源』



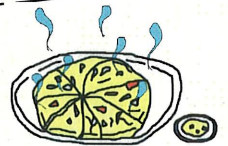
### 【北栄建設編集部より一言】

じとじと暑く寝苦しい日々が続いた梅雨も終わり、これからが夏本番！！  
少々からだに疲労感の溜まっている人も多いのではないのでしょうか。このような時は逆に山に海に川にと思いきって外へ出て、からだを動かして気持ちからリフレッシュしてみたいはいかがでしょう。  
私達編集部では、皆様方よりご意見ご感想をお待ちしております。どのような事でも結構でございますので、お手数ですが下記アドレス又は当社営業マンまでお寄せ下さい。

E-Mail : [gangi@hokuei-k.co.jp](mailto:gangi@hokuei-k.co.jp)

### 酒のさかな ≡韓国風≡

#### § キムチチヂミ §



- ①作りたい分量の小麦粉を水で解く。(お好み焼きと同じ柔らかさ)
- ②キムチを適当な大きさに切り①に混ぜる。
- ③熱したフライパンに②を3ミリ～5ミリの厚さで両面焼く！

—できあがり—

★お好みでネギや激辛好きの方は、キムチの素などいれてみては？！

#### o 韓国風焼きのり o

1. 小皿にごま油と塩少々を入れ雑ぜる。
2. ①をフォークで焼き海苔の片面にぬり、火であぶり！

—できあがり—

☆キムチチヂミに韓国風焼き海苔を巻いて食べれば韓国通！！

