

# 雁 木

G A N G I

北栄建設株式会社  
〒950-8629  
新潟市美咲町  
1丁目23番51号  
Tel 025-285-2171

## パイプスプリッター工法

非開削工法で管の入替工事を行う工法の一つで、特殊カッターで既設の管を切断・拡張しながら、新設のポリエチレン管を引き込みます。

えっ???  
切断した管はどうなるの??



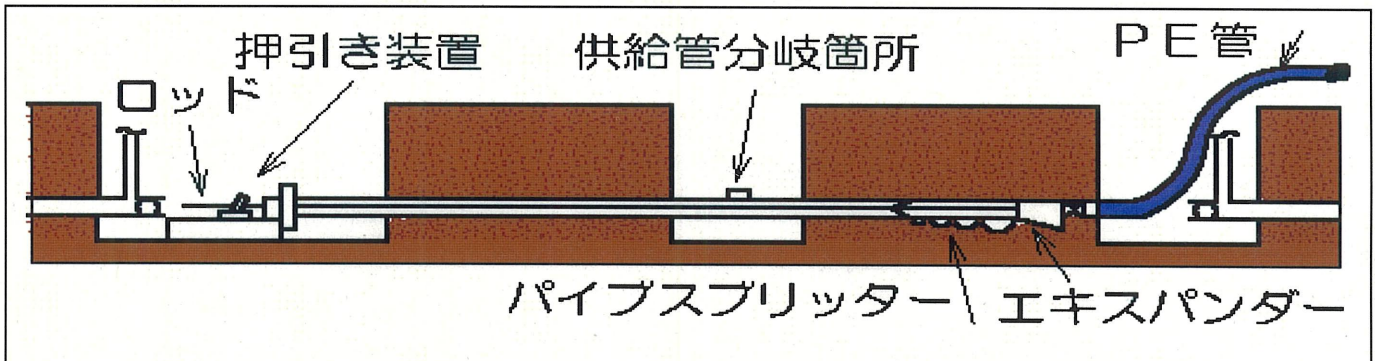
という疑問点が浮かんできますが、

**ご安心ください。**

既設の鋼管が、ポリエチレン管の保護管となり守ってくれるのです。

このため、既設管の撤去作業の手間も省けるのです。

その他の特徴としては、道路を掘削する必要がなく、掘削残土などの産業廃棄物の発生量を抑えることができるためコスト削減につながります。また、道路の交通障害の緩和が可能になります。

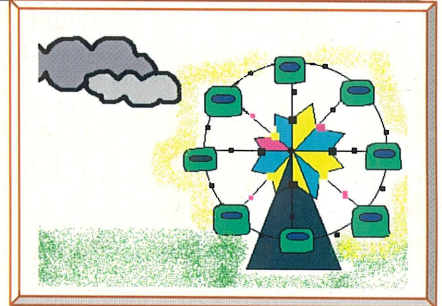


当社では、工事現場周辺地域の環境保全を維持することを、常に考え非開削工法のことを熱心に勉強し、営業活動に取り組んでいきたいと考えております。

ちょっと  
この街

# 千葉

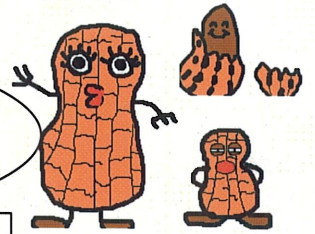
## 日本最大 大観覧車 in: 葛西臨海公園



緑と水のあふれるウォーターフロント葛西臨海公園の大観覧車は日本最大・そして世界でも2位!! 観覧車に乗り地上117mに達すると、天候の良い日にはレインボーブリッジや都庁・東京タワーなど、有名観光地が一望できます! 夜にはライトアップされ、まさに夜空に浮かぶ☆☆ダイヤモンド☆☆すてきな演出をぜひ一度楽しんでみてください。

僕は千葉産落花生だよ。

僕の中には、ビタミンE・B1・B2ビタミンB群の1つであるナイアシンこれらの多くのビタミン類が含まれているマメ。老化を防ぎガンの予防、さらに動脈硬化を妨ぐ働きがあるマメええ。美容と健康にっ!一日10~20粒の適量をつ。食べ過ぎると鼻血がでちゃうマメかもっ???



## 酒のさかな

### ★キュリリでよろコンブっっ

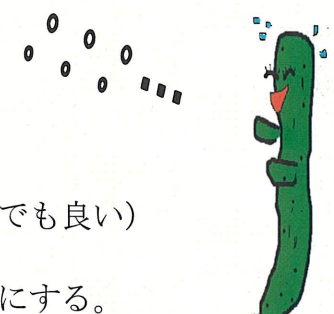
材料

- ♂ きゅうり
- ♀ 塩コンブ
- ♂ とうがらし

(一味でも七味でも良い)

1. きゅうりを乱切りにする。
2. 小さいビニールの袋に、1.を入れ、塩昆布と唐辛子(適量)を加え混ぜる。
3. 冷蔵庫で冷やして、めしあがれッ。

その他にも、梅肉をいれたり・軽く火であぶったちりめんじゃこや、しょうがをすこし入れてもgood>>>めんつゆを少しいれるといっそうおいしく召し上がれます!!



## 日本 近代水道の始まり

【後編】

沈殿池を通過した濾過水は、配水地を經由して18インチの配水本管と、8インチおよび4インチの枝管とによって市内各所に運ばれ、日本人居住区では主として150mごとに設置された獅子頭共用栓を通して給水されました。この横浜水道には、有圧鉄管、沈殿濾過、ポンプ揚水という近代水道の3要素がでそろっており、建設技術のみならず、検量や料金徴収システムの整備とあわせて、その後の函館(1889年)や長崎(1891年)など各地の水道敷設の基本法となった水道条例の制定(1890年)に大きな影響を与えました。

## 北栄建設編集部より

♂×♀心は秋の空...とは申しますが、今年の秋は寒い日だなどと思えば、うって変わって翌日は日中暑かったりと、やや気温の差が極端な日々が続いているような気がします。しかし週末はほぼ晴天で、行楽地は紅葉を見に来る人たちなどで賑わっているようです。みなさんは秋晴れの中どちらかへ足を運ばれたでしょうか???

私達雁木編集部では、皆様方からのご意見・ご感想をお待ちしております。お気軽に下記アドレス又は弊社営業担当者までご連絡ください。

E-Mail: [gangi@hokuei-k.co.jp](mailto:gangi@hokuei-k.co.jp)

