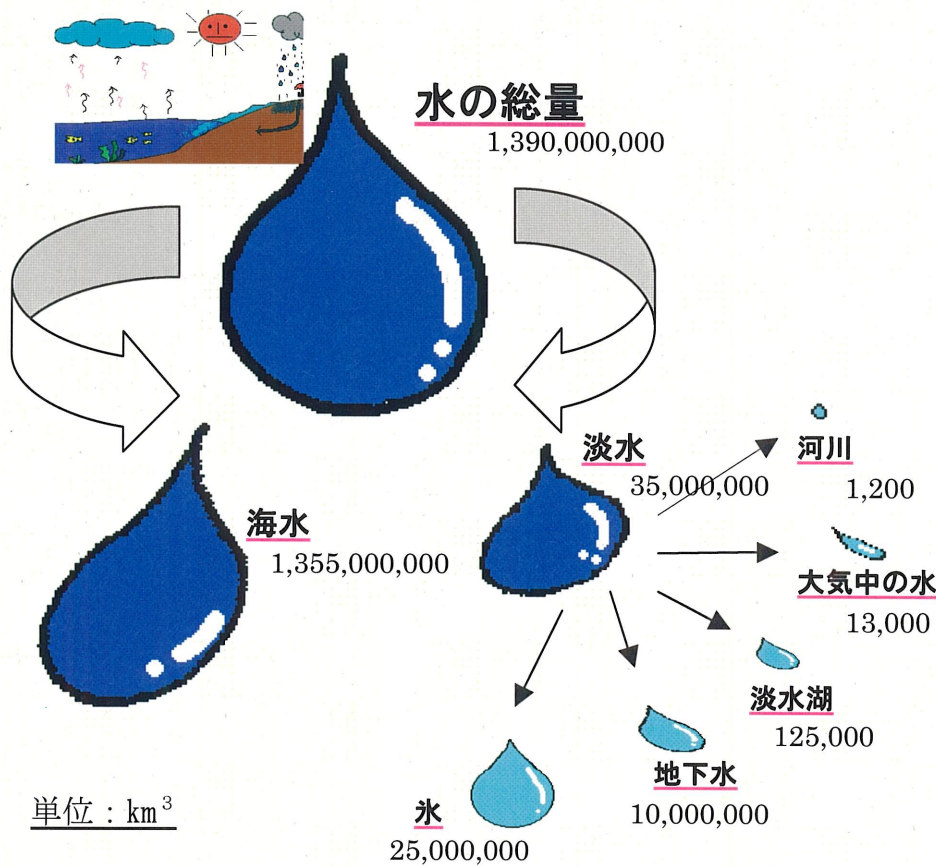


雁 木

G A N G I

北栄建設株式会社
〒950-8629
新潟市美咲町
1丁目23番51号
Tel 025-285-2171

水の話 No. 2 と水利用 と水リサイクルと



今回は、水の大循環について述べました。その水が地球上にどの位存在し、利用されているか考えてみたいと思います。

地球上に生存する概略水量を形態別に表すと図のようになります。

この水の利用を量的にみると、一番大きいのが農業用水で、工業用水、生活用水がこれに続きます。

このようにして雨が地下水・地表水となって流れていく途中から、水を得て都市・集落の生活を支えます。この結果、いろいろな不純物が加わって、下水となって下流へ流れ出ます。一般には、このような下水の汚濁成分は、河川による自浄作用や下水処理場で除いた後に、沿岸に排出します。

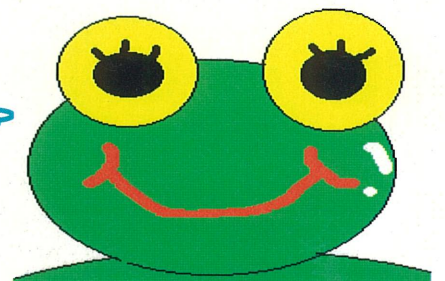
しかし、都市の必要としている水を供給できない場合は、下水の再利用や海水の淡水化が必要となります。これらの方法は、太陽が海に行なっている仕事を人工のエネルギーを大量に集中して使い、水を小規模なサイクルで早く回転させるものです。

土地の不足を化石エネルギー（石油など）や原子力エネルギーの使用で肩替りして、必要な速い水サイクルを維持していると考えてよいでしょう。

我々が使用できる水量を計算してみてください。

水が有限で貴重な資源であることを判って頂けると幸いです。

びえ～ん びえ～ん
ボクっ！お水がなくなったら生きていけないっ。
だからボクっお水を大切に使うよ。



ちょっと この街

新潟県 松代町

まつだいまち

ドドンツ!!

松代町の冬の風物詩と言えば『越後まつだい冬の陣』

今年は3月9日(土)・10日(日)の2日間にわたって行われます。

このイベントでの一番のみどころが“鉄人レース・のつとれ！松代城”その名の通りのまきに鉄人レース！会場のある城下町から山頂の松代城までの総延長3.5km、高低差200mの道のりに、10ヶ所程の障害物を乗り越えて競うものです。過去2回の出場経験のある本誌編集部N氏の話によると「初めは人に誘われて、かなり気軽な気持ちで参加したのですが、レースが終わる頃にはまさに満身創痍で相当に疲れました。しかし、豪華賞品(島流しと称した海外旅行など多数)や大勢の観客からの応援、そしてレース後に会場で飲むビールは最高で、一度出場すればまた来年もという気持ちになります」との事。この鉄人レースは高校生以上ならば参加料3000円で誰でも参加が可能です。

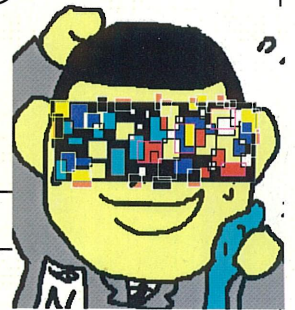
参加申込は松代町役場内・越後松代幕府本陣：Tel02559-7-2220まで！

会場ではたくさんの屋台が出ていて松代町の郷土料理が楽しめるほか、各種イベントも行っているのでレースに参加しない方でも充分に楽しめます。

みなさん、大自然の中での雪中レースで心地よい汗を流してみたいはいかがでしょう。



N氏



酒のさかな

くくくくくくくくくくくくくく

北栄建設編集部より

海苔巻たらこ

焼きのり… 1枚
青じその葉… 2枚
たらこ… 1腹

- ① 焼きのりにたらこ片腹を包む。
余分な海苔は包丁で切る。
(横2/3位の大きさにOK。)
- ② もう片腹を青じそと残ったのりで綺麗に巻く。
- ③ ①と②を6等分位の大きさに切り、小皿に盛りっさあ〜できあがり！！

☆たらこの大きさや太さによってのりの大きさナドも工夫して下さい。

☆新生姜やその他佃煮や枝豆などを焼き魚用の皿などにオシャレに盛ると高級料亭気分が味わえるかも?!?!

今年の冬は年明け早々に雪が降ったものの、全般的には温暖で過ごしやすい日が続いています。でもこのまま冬は終わりません…。

車の事故や体調管理には十分に注意したいものです！

私達雁木編集部は今年もより多くの方に読んでいただき、より皆様方と身近になれるような紙面作りを目指して努力して行きたいと思っておりますので今後共宜しくお願い致します。

また、皆様方からのご意見ご感想などございましたら、お気軽に下記アドレスまたは弊社営業マンまでお寄せ下さいますよう

お願い致します。

E-Mail :



gangi@hokuei-k.co.jp